

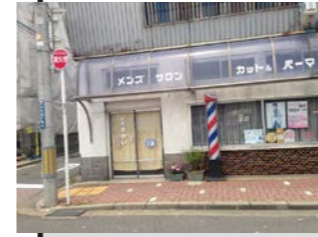
松田八百屋様



銀柱



理容さかい



道路

9:30~45頃にスタッフから合図が出たら、歩道から道路に荷物を広げてOKです(道路に最低車1台通れる幅を確保して下さい)

18	17	16	15	14	13	12	11	10	9	8	7	6	5	4	×	3	2	1
赤羽橋書店	ひかり書房	Highroot	よどり文庫	ぎくりお	ボンクラ堂	古本へべる	そだたへ books											



工事中・民家



駐車場

駐車場出口は空けてください。

広げてOKです(道路に最低車1台通れる幅を確保して下さい)

26	25	24	23	22	21	20	19
月読文庫	スキニ キクリ	monstieの集めた本たち	rizue books	夜ノ妖シイ本ヤサン	Nutacco (仮)	よりみち	青空書房



高橋酒店

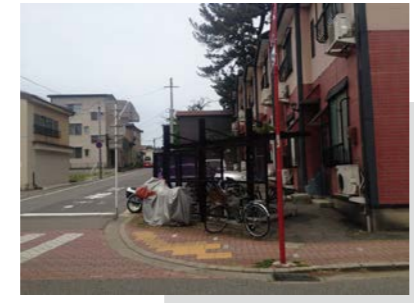
9:30~45頃にスタッフから合図が出たら、歩道から道路に荷物を

33	32	31	30	29	28	27
タカハシイチ	古本心窓堂	真ちゃん堂	うしネコ屋	ケロケロブックス	m-bookstore	

「一箱古本市 in 現代市」出店配置図

※現場の状況などにより場所を変更させていただく場合があります。何卒ご了承ください。

1店あたりのスペースは、
左右 0.9m × 奥行き 2m です



アパート



菅原神社



民家



菅川歯科様

ニイガタブックライト事務局

9:30~45頃にスタッフから合図が出たら、歩道から道路に荷物を広げてOKです(道路に最低車1台通れる幅を確保して下さい)

53	52	51	50	49	48	47	46	45
菌屋	古書真昼造船	亡羊堂	Route 7 books	あじあじ亭	書肆鯖(じょしさほ)			

道路

44	43	42	41	40	39	38	37
					Bookle	栄養文庫	ばったりたおれ屋
0	36	35	34				
ブックライト事務局	蔵織古本	ガセ屋	新潟ハイカラ文庫				
			ハヤカワアキラ商会				