

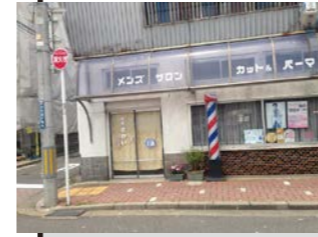
松田八百屋様



銀柱



理容さかい



赤羽橋書店

18	17	16	15	14	13	12	11	10	9	8	7	6	5	4	×	3	2	1
日本海わくわくコミック	bookie	てんゆう花フェ	ケロケロブックス															

道路

9:30~45頃にスタッフから合図が出たら、歩道から道路に荷物を広げてOKです（道路に最低車1台通れる幅を確保して下さい）



駐車場



工事中・民家

広げてOKです（道路に最低車1台通れる幅を確保して下さい）

26	25	24	23	22	21	20	19
青空書房	新潟推し本会	Harbor Lights	ミント書房	やまぼろし文庫	ちひろ書店	Book Oie	うしネコ屋

駐車場出口は空けてください。



高橋酒店

9:30~45頃にスタッフから合図が出たら、歩道から道路に荷物を

33	32	31	30	29	28	27
nigatazine buntan books	よりみち書房	うさかめ文庫	Books 野々原	パイディア書房	Wordrescence	いと本

「一箱古本市 in 現代市」出店配置図

※現場の状況などにより場所を変更させていただく場合があります。何卒ご了承ください。



1店あたりのスペースは、
およそ左右 0.9m× 奥行き 2m です

9:30~45頃にスタッフから合図が出たら、歩道から道路に荷物を広げてOKです（道路に最低車1台通れる幅を確保して下さい）

52	51	50	49	48	47	46	45
古本心窓堂	てっちゃん堂	真ちゃん堂	こばちゃん本屋	本屋のナオさん	ボンクラ堂		

※雨天時は神社右奥手にある「社務所」内で開催します。その際は来場順に奥から並んで出店していただきます。

道路

44	43	42	41	40	40	39	38	37	36	35	34	
	EG通信	ハロー文庫	マガリ図書	よるべない文庫	こんこん堂	ビーナイスの本屋さん	古本山歩き	兎の眼Library	西堀ゆきわ	与八書房	ハヤカワアキラ商会	新潟ハイカラ文庫

菅原
神社内

事務局 & 休憩所

- 桃本
- たまご堂
- よーそーと 端山文庫
- 灯書房
- 佐藤ジュンコ
- こもりや ※11時からパン販売
- 真心社
- 久平文庫

歩道

アパート

菅原神社

民家

笹川歯科様